



# Roxtec SF Durchführung mit SE PPS

Durchführung für Mehrfachkunststoffrohre.

Roxtec SE PPS mit SF ist eine Erweiterung einer Roxtec Standarddurchführung für den Schutz mehrerer Rohrleitungsdurchführungen gegen Brände. Die Abdichtung erlaubt die Durchführung gemischter Rohrtypen (Metall und Kunststoff) und in manchen Fällen sogar von Kabeln durch die gleiche Öffnung. Der Flansch am Rahmen der Durchführung erleichtert das Schweißen bei ungleichmäßigen Löchern. Die Standarddichtungsmodulare sind an unterschiedlich große Kabel und Rohre anpassbar und können für die Bereitstellung von Reservekapazitäten für zukünftigen Bedarf verwendet werden.



- Einfache Wartung und Inspektion

## Produkteigenschaften



Feuerhemmend



Wasserdicht



Gasdicht

## Aufbau der Installation



Metall

## Montagetyp



Schweißen

## Klassifizierungen und Zertifikate

### Feuer

- KLASSE A gemäß IMO 2010 FTP Code

### Dichtigkeit

- Gas: 2,5 Bar (Katastrophenfall)
- Wasser: 4 bar (Katastrophenfall)

## Rahmenmaße

mm/kg

Die folgenden Rahmenvarianten zeigen eine begrenzte Auswahl. Das gesamte Angebot an Rahmen und Konfigurationen finden Sie unter [roxtec.com](https://www.roxtec.com).

	Title	Rahmenöffnungen	Belegraum	Außenabmessungen W x H x D	Öffnungsmaße w x h	Gewicht	Art. Nr.
	SF 6x1 ALU	1	120 x 180	260.5 x 358 x 60	201(+15/-15) x 298(+15/-15)	2.9	SFF6000000131
	SF 6x2 ALU	2	120 x 180	391 x 358 x 60	332(+15/-15) x 298(+15/-15)	4.2	SFF6000000231
	SF 6x3 ALU	3	120 x 180	521.5 x 358 x 60	462(+15/-15) x 298(+15/-15)	6	SFF6000000331
	SF 6x1 PRIMED	1	120 x 180	260.5 x 358 x 60	201(+15/-15) x 298(+15/-15)	7.6	SFF6000000112
	SF 6x2 PRIMED	2	120 x 180	391 x 358 x 60	332(+15/-15) x 298(+15/-15)	12	SFF6000000212
	SF 6x3 PRIMED	3	120 x 180	521.5 x 358 x 60	462(+15/-15) x 298(+15/-15)	16.4	SFF6000000312
	SF 6x1 AISI316	1	120 x 180	260.5 x 358 x 60	201(+15/-15) x 298(+15/-15)	8.2	SFF6000000121
	SF 6x2 AISI316	2	120 x 180	391 x 358 x 60	332(+15/-15) x 298(+15/-15)	12.2	SFF6000000221
	SF 6x3 AISI316	3	120 x 180	521.5 x 358 x 60	462(+15/-15) x 298(+15/-15)	16.6	SFF6000000321



# Daten der Abdichtungskomponenten

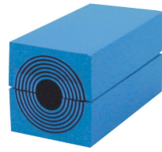
## Dichtkomponenten



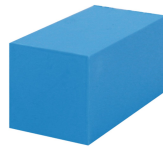
Gleitmittel



Roxtec-Keildichtung und Keildichtungskit



Roxtec-Modul RM mit Multidiameter™



Roxtec-Füll- und Ausgleichsmodul RM



Roxtec-Ankerplatte



Roxtec-Gegenrahmen SE PPS



Haltwerkzeuge



Roxtec-Dichtungskit



Roxtec-Schweißwerkzeuge

Weitere Informationen finden Sie unter [www.roxtec.com](https://www.roxtec.com).

The product information provided by Roxtec does not release the purchaser of the Roxtec system, or part thereof, from the obligation to independently determine the suitability of the products for the intended process, installation and/or use.

Roxtec gives no guarantee for the Roxtec system or any part thereof and assumes no liability for any loss or damage whatsoever, whether direct, indirect, consequential, loss of profit or otherwise, occurred or caused by the Roxtec systems or installations containing components not manufactured by an authorized manufacturer and/or occurred or caused by the use of the Roxtec system in a manner or for an application other than for which the Roxtec system was designed or intended.

Roxtec expressly excludes any implied warranties of merchantability and fitness for a particular purpose and all other express or implied representations and warranties provided by statute or common law. User determines suitability of the Roxtec system for intended use and assumes all risk and liability in connection therewith. In no event shall Roxtec be liable for indirect, consequential, punitive, special, exemplary or incidental damages or losses.

The Roxtec products are offered and sold in accordance with the conditions of the Roxtec General Terms of Sales. The latest version of the Roxtec General Terms of Sales can be downloaded from <https://www.roxtec.com/en/about-us/about-roxtec/general-terms-of-sales/>

We reserve the right to make changes to the product and technical information without further notice. Any errors in print or entry are no claims for indemnity. The content of this publication is the property of Roxtec International AB and is protected by copyright.

This document was generated on: 2024-04-05